



## Raiffeisenbank St.Gallen Erneuerung Bankgebäude

Studienauftrag 1.Rang  
2000

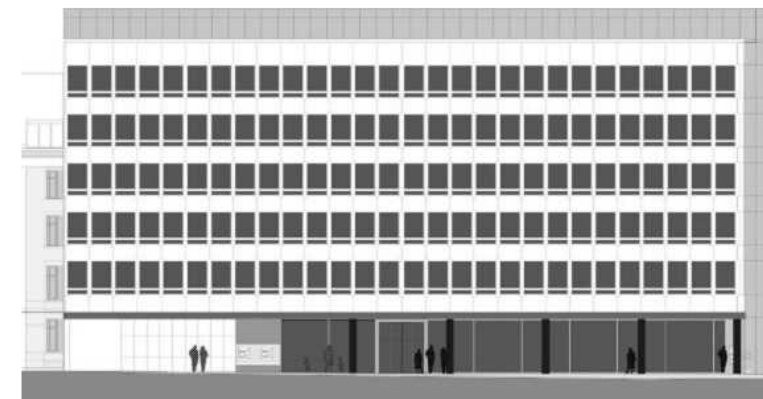
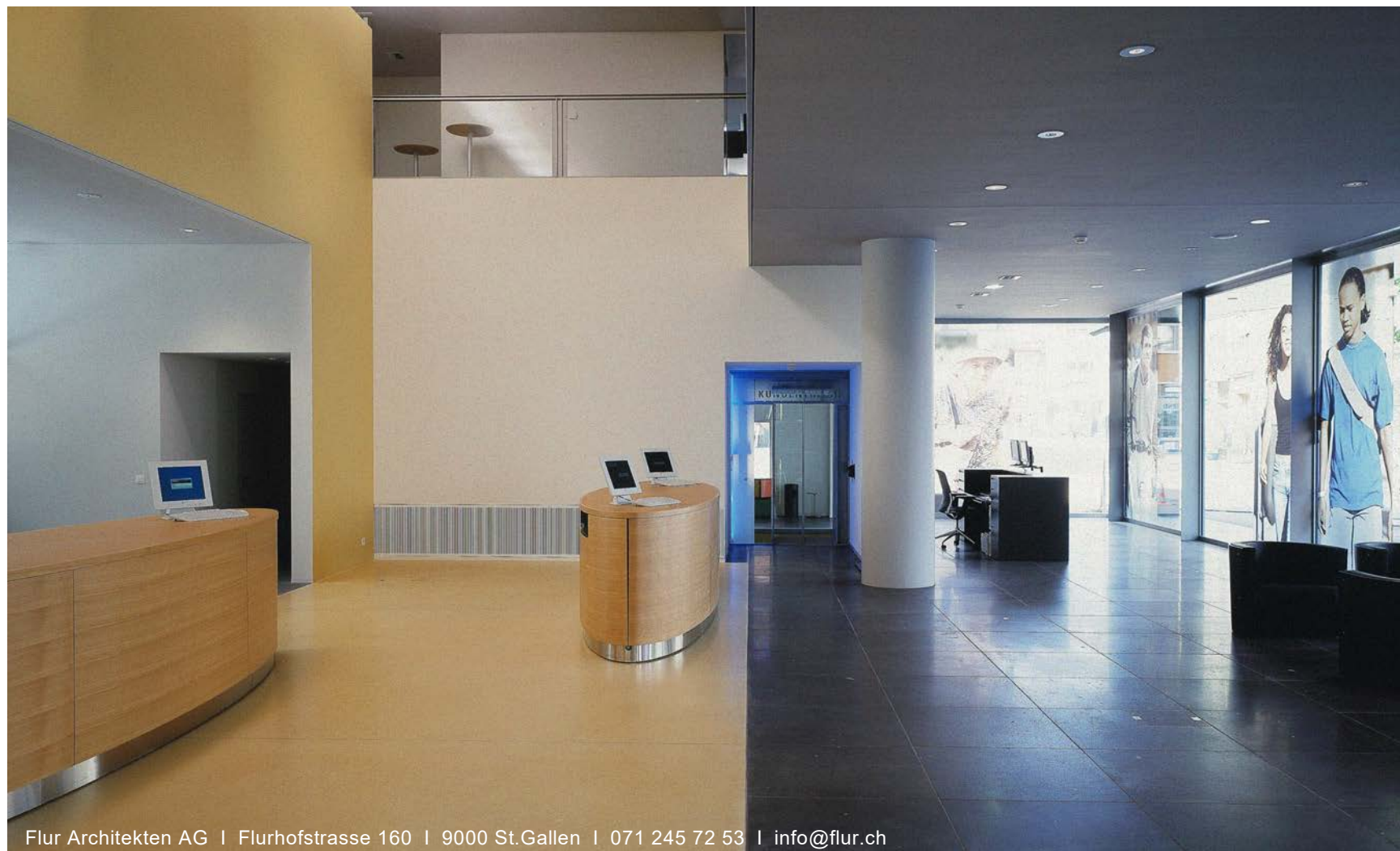
Ausführung  
2002 - 2003

Bauherrschaft  
Raiffeisenbank Schweiz

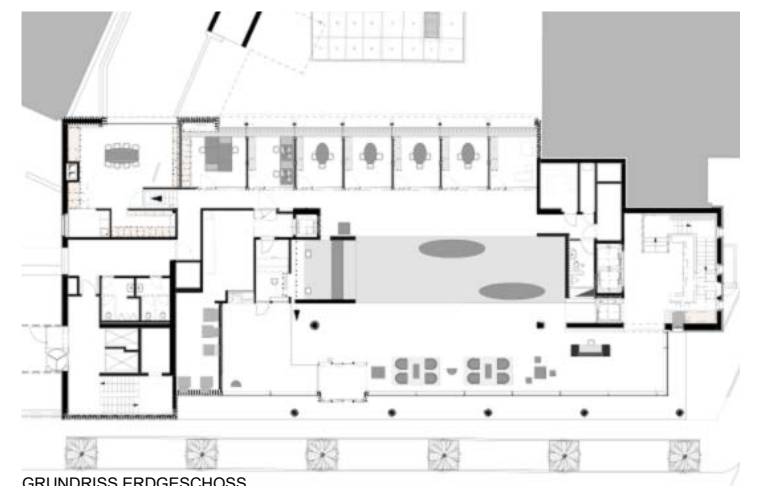
### Konzept

Die ursprünglich geschlossene Erdgeschoss-Fassade wurde zurückversetzt und vollflächig verglast ausgeführt. Damit wurde Transparenz zum öffentlichen Raum geschaffen. Die Obergeschossfassade wurde mit einem breiten Simsband abgeschlossen und statisch über Einzelstützen abgefangen. Die Erdgeschossdecke wurde im Zentrum durchbrochen, um über der Kundenzone einen grosszügigen zweigeschossigen Luft-raum mit umlaufender Galerie zu generieren.

Die neue Kundenzone wirkt nach aussen offen und im Innenraum freundlich. Durch die freien Durchblicke im Erdgeschoss entsteht Weiträumigkeit. Die plastische und klare Architektursprache verleiht dem Innenraum eine ruhige Ausstrahlung. Die Beraterdesks sind in der Mitte des Lichthofes angeordnet und zeugen davon, dass hier der Kunde im Zentrum steht. Diese mobilen Möbel lassen sich für Veranstaltungen entfernen. Der grosszügig gestaltete Innenraum lässt sich damit problemlos an verschiedene Nutzungsanforderungen anpassen.



NORDFASSADE



GRUNDRISS ERDGESCHOSS

