



## Raiffeisenbank Heiden Neubau Bankfiliale

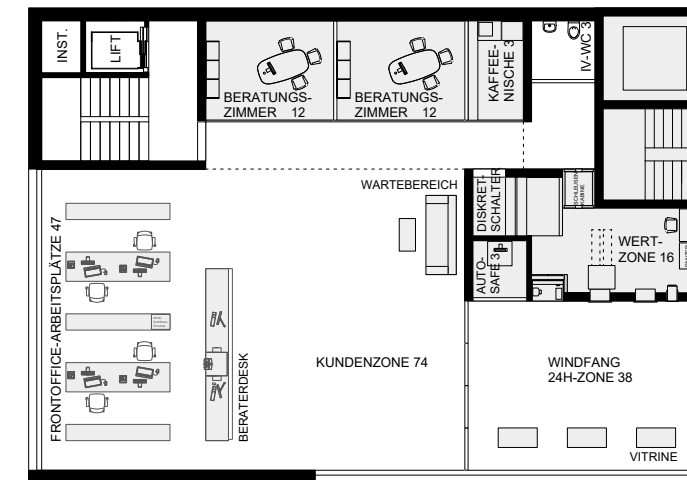
Studienauftrag 1.Rang  
2007

Ausführung  
2008 - 2009

Bauträgerschaft  
Raiffeisenbank Heiden

### Konzept

Die Raiffeisenbank realisierte zusammen mit Coop einen Neubau. Im strassen-seitigen zweigeschossigen Kopfbau sind die Bankräumlichkeiten untergebracht. Der Besucher wird in einer grosszügig dimensionierten offenen Kundenhalle empfangen. Die Transparenz der Halle und der Sichtbezug zum Aussenraum findet seine räumliche Fortführung in einem kaskaden-artig gestalteten Innenhof, über welchen die Geschosse räumlich verbunden und gleichzeitig eine gute natürliche Belichtung der Mittelzone gewährleistet wird. Die Frontoffice-Arbeitsplätze mit der Stehberatung sind in diesem Hauptraum platziert. Das über den Beratungsräumen liegende Galeriegeschoss mit Sitzungszimmer und Foyer bildet das eigentliche Bindeglied zwischen der öffentlichen Kundenzone im Erdgeschoss und der internen Arbeitszone im Obergeschoss. Die Galerie kann für Besprechungen, Ausstellungen etc. flexibel genutzt werden. Sie bildet zudem die Erschliessung zum repräsentativen grossen Sitzungszimmer. Im Obergeschoss wurden die halbtransparent gestalteten Büroräume kompakt um den zentralen Innenhof gruppiert. Dank der vielfältigen Sichtbezüge über den Innenhof entsteht eine ausser-ordentliche räumliche Grosszügigkeit, welche auch für eine offene und transparente Beziehung zwischen Kundschaft und Bank stehen soll.



GRUNDRISS ERDGESCHOSS

